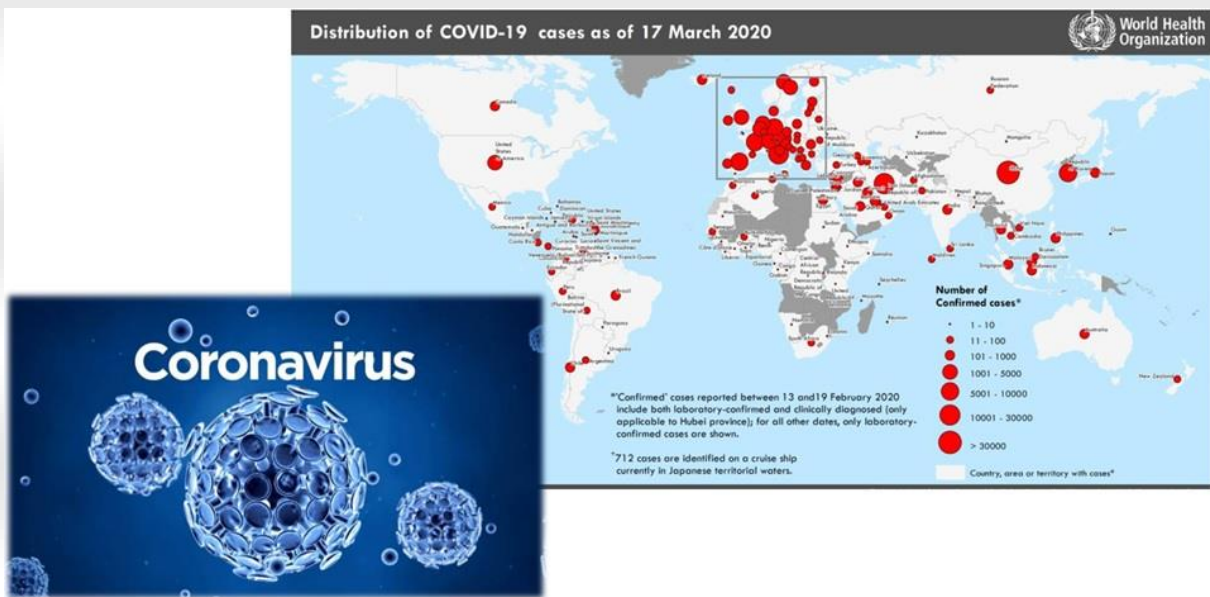


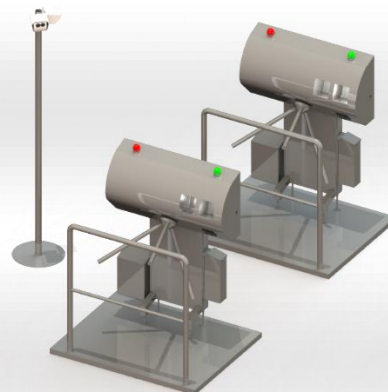
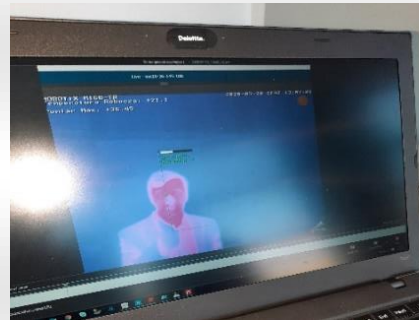
Zabezpieczenie stanowiska pracy poprzez gwarancje przeprowadzenia dezynfekcji rąk oraz pomiaru temperatury ciała przy wejściu do obiektu

EPIDEMIA COVID-19



Każdorazowa dezynfekcja rąk oraz pomiar temperatury ciała przy wejściu do miejsc publicznych gwarancją ochrony własnej i osób przebywających w pomieszczeniu

Zestaw stacja dezynfekcji rąk Typ. SDR+K z kamerą termowizyjną pojedyncze lub podwójne stanowisko



- Na wejściu do zakładu lub obiektu publicznego
- wymuszona dezynfekcja rąk
- urządzenie informuje słownie o przeprowadzeniu nieprawidłowej czynności dezynfekcji rąk (opcje językowe do wyboru)
- pomiar temperatury za pomocą kamery termowizyjnej pozwalający wyłonić osoby o podwyższonej temperaturze
- informacja słowna lub sygnalizacyjna w przypadku osób o podwyższonej temperaturze
- nastąpi blokada przejścia ,informacja zostanie przekazana dla ochrony obiektu



CHEMAXPOL Sp z o.o sp.k.
Ostaszewo 38 87-148 Łysomice
Tel.+48 56 6740489
sprzedaz@chemaxpol.com
www.chemaxpol.com



- Na wyjściu kontrola pracowników opuszczających zakład produkcyjny z wskazaniem miejsca wynoszenia produktów własności zakładu .

Stacja dezynfekcji rąk z kołowrotem wolnostojąca Typ. SDR+K Prawa lub lewa



- ✓ Napędzany serwonapędem.
- ✓ Wyzwalanie przejścia po otrzymaniu dawki dezynfektanta.
- ✓ Sygnalizacja dźwiękowa i słowna w sytuacji nieprawidłowego użytkowania stacji.
- ✓ Sygnalizacja świetlna informująca o braku płynu dezynfekcyjnego w zbiorniku/ tylko dla płynu dezynfekcyjnego/.
- ✓ Możliwość podłączenia czytnika kart.
- ✓ Możliwość współpracy z kamerą termowizyjną.

Podstawowe parametry maszyny

Typ:	SDR+K
L = długość:	955 mm
B = szerokość:	758 mm
H = wysokość:	1313 mm
Napięcie zasilania:	230 V
Moc całkowita:	0,5 kW
Waga	ok. 50kg

Kamera termowizyjna Konica Minolta Typ. Mobotix CCTV THERMO IP



Kamera termowizyjna Konica Minolta, Nowa seria modeli kamer wyposażonych w technologię radiometrii termicznej umożliwia automatyczne generowanie alarmów, gdy temperatura spadnie poniżej lub wzrośnie powyżej zdefiniowanych granic lub przedziałów wartości. To kluczowa funkcja w przypadku wykrywania źródeł anomalii podczas mierzenia temperatury osób wchodzących do zakładu pracy. Na podstawie tzw. okien TR lub kompletnych danych z czujników można skonfigurować nawet 20 różnych zdarzeń uzależnionych od temperatury w zakresie pomiarowym od -40 do +550°C z dokładnością do 0,1°C na piksel. Dodatkowo wyposażona jest w black body – urządzenie kalibrujące i zwiększające dokładność pomiaru.